

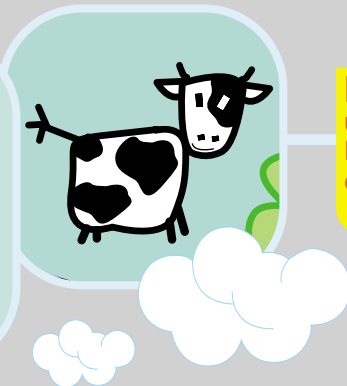


AIR'NEST & la qualité de l'air

pollution de l'air ?



L'agriculture



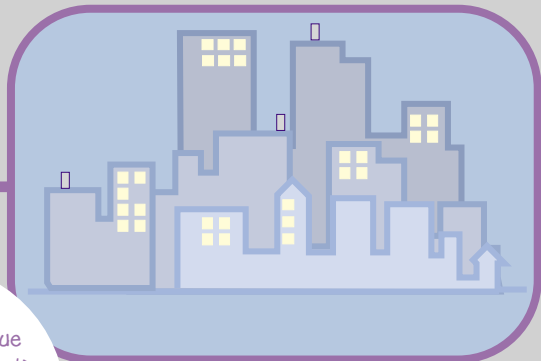
L'agriculture est aussi une source de pollution de l'air à cause de l'usage d'engrais chimiques.

Le chauffage des habitations

est une source de pollution de l'air dans les villes et ses alentours. Il s'agit du chauffage au fioul, au charbon et au gaz car cela dégage du dioxyde d'azote et du dioxyde de soufre.



Le chauffage électrique ne pollue pas l'atmosphère dès qu'il est produit à partir d'énergies renouvelables comme le vent, le soleil, les barrages...



Le chauffage des habitations

Parfois c'est la nature elle-même qui pollue l'air que nous respirons. C'est le cas des éruptions de volcans qui envoient dans l'air énormément de fumées et de gaz nocifs. C'est aussi le pollen des fleurs qui nous fait éternuer.



D'où vient la

C'est surtout l'Homme qui nuit à la qualité de l'air. Les voitures, les usines dégagent des polluants dans l'atmosphère. Avec AIRAQ, qui surveille la qualité de l'air en Aquitaine, apprends à reconnaître ce qui pollue.



Les gaz d'échappement des voitures

Les gaz d'échappement des voitures

sont la première source de pollution de l'air. La France compte plus de 30 millions de véhicules ! Outre le bruit, les pots d'échappement recrachent des oxydes d'azote, du monoxyde de carbone et des petites poussières noires appelées particules fines.

Pour moins polluer, circule à pieds, à vélo, ou prends les transports en commun.



Les fumées des usines



Les fumées des usines

sont une source de pollution. Les cheminées rejettent dans l'air du dioxyde de soufre et des particules fines.

Certaines usines mettent des filtres aux cheminées afin de retenir les polluants.



1

Trouve parmi ces attitudes celles qui protègent la qualité de l'air et celles qui polluent. Relie les images à Air'nest ou à Pol'lution.

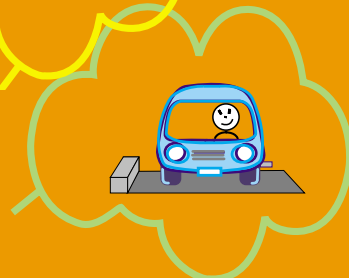
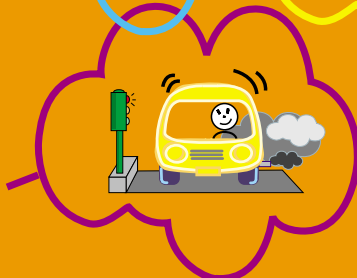
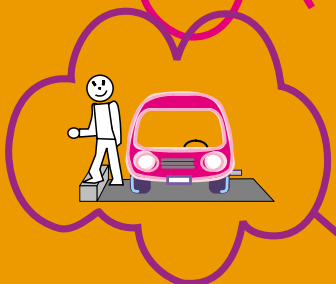
A- Je roule prudemment sans à-coup



B- J'ai une conduite sportive !



C- Pour 2 minutes, autant laisser le moteur en marche !



D- Je coupe le moteur chaque fois que je descends de voiture

E- Pour repartir plus vite, je joue avec l'accélérateur

F- Quand le moteur est froid, je le fais chauffer avant de partir

AIR'NEST

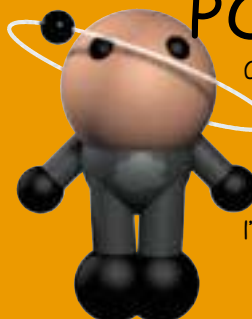
C'est la qualité de l'air que nous respirons.

Il apparaît à chaque fois que l'air est pur.



POL'LUTION

C'est la pollution, on le trouve dans les gaz d'échappements des voitures, dans les cheminées des usines, dans tout ce qui pollue l'atmosphère.



2

Air'nest voulait te montrer ce qui pollue et ce qui protège la qualité de l'air, mais Pol'lution, très en colère, a effacé une partie du dessin, à toi de le reconstituer.

Aide-toi des couleurs ci-dessous :

1

2

3

4

5

3

... ensuite, colle les vignettes de Pol'lution ou d'Air'nest, chaque fois que tu reconnais une source polluante ou une source non polluante.

Campagne



Ville



cheminées, cheminées d'usines avec filtre / POLLUANT cheminées d'usines, voiture, camion, tracteur, vaches, cheminée d'habitations



REPONSE : NON POLLUANT voiture GPL, voiture électrique, voiture à pilette verte, transport en commun, vélo, pousin, habitation sans

4

Retrouve les moyens de déplacement propres indiqués en bas de page et raye-les dans la grille. Quand tu auras terminé, un mot apparaîtra !. Attention certains mots se lisent de bas en haut.



BUS (présent deux fois)
 CHEVAL (utilisé par les gardes forestiers)
 CIEL
 COVOITURAGE (emmener ses amis)
 ÉLECTRIQUE (je parle de la voiture)
 GPL (un carburant moins polluant)
 MARCHÉ (le plus simple pour se déplacer)

ROLLERS (une fois que l'on a l'équilibre !)
 SKATES (pour les plus courageux)
 TROTTINETTE
 VÉLO (le moins polluant des transports)
 VERTE (la pastille sur les voitures propres)
 VTT (pour se balader en campagne)

REPONSE : AIR